



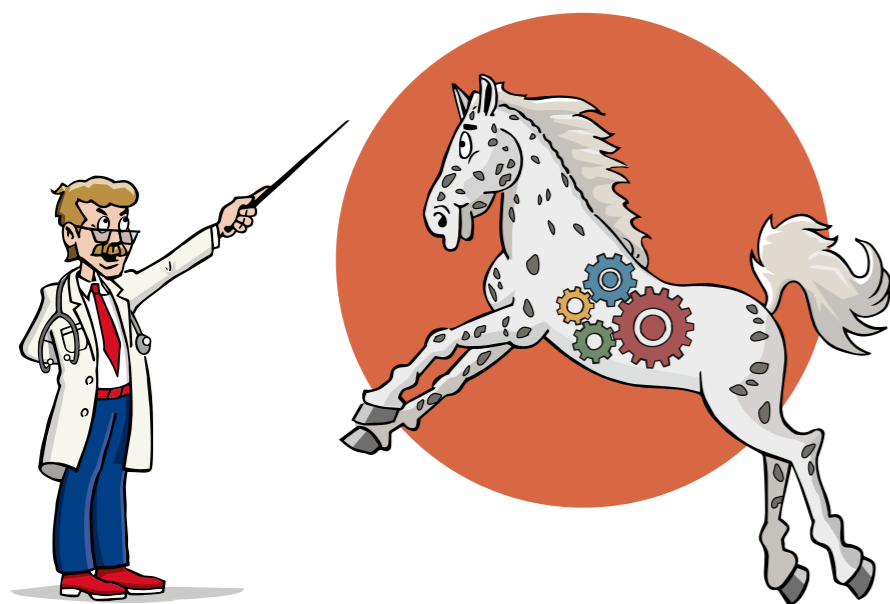
Mit der Milieufütterung wird Gutes noch besser (genutzt)!

Das beste Futter sollte immer da ankommen, wo es gebraucht wird: im Körper Ihres Pferdes

Der Erfolg dieses Vorgehens ist sehr oft beeindruckend. Ein stabiler, positiver Kreislauf wird in Gang gesetzt, der es dem Pferd nicht nur ermöglicht, sich selbst optimal zu versorgen, sondern auch dauerhaft gesund zu erhalten. Machen Sie es Ihrem Pferd leicht, sich das Beste aus seinem Futter zu holen – mit der GladiatorPLUS Milieufütterung.

ECOM STRÖH Organisches Mineral und die GladiatorPLUS Milieufütterung

Sie unterstützen sich, sie ergänzen sich und können gemeinsam Großartiges für Ihr Pferd leisten: die GladiatorPLUS Milieufütterung und ECOM STRÖH Organisches Mineral – ein Dream-Team, wie geschaffen, um Ihrem Pferd optimale innere Unterstützung zu liefern und Mangelzustände auszugleichen. **Es gilt das Prinzip: Gutes wird gemeinsam noch besser! Durch das Bündeln von Körperkraft und Qualität.**



$1+1 = \text{~~2~~ 31$

Nutzen Sie das ganze Potenzial Ihres Futters. Die richtige Kombination eröffnet ungeahnte Möglichkeiten

Die Kunst liegt darin, in ein und demselben Moment alle wichtigen Gesundheitsprozesse anzuehen, sodass der Körper des Pferdes wieder beginnt, sich selbst zu helfen.

ECOM STRÖH Organisches Mineral organisch-mineralisiert

Organisch gebundene Mineralstoffe und Spurenelemente für Losgelassenheit und Wohlbefinden. Premiumqualität - Made by Dr.Weyrauch. Diese mineralisierende Ergänzung für Pferde deckt den Bedarf an Nährstoffen, der durch die übliche Heu/Stroh- bzw. Müsli/Hafer Fütterung im Allgemeinen nicht vollständig gedeckt ist. Nährstoffüberhänge werden dadurch gezielt vermieden. Durch die organische Bindungsform und den konsequenten Verzicht auf anorganische Mineralstoffe gehen keine Mineralien verloren und werden optimal aufgenommen. Die unbegrenzte Aufnahme dieser wertvollen Inhaltsstoffe wird durch eine ganz besondere Kräuterkomposition unterstützt. Keine weiteren billigen Füllstoffe stören die Resorption. Weder Aroma-, Süß- noch Konservierungsstoffe hemmen den Weg dieser Nährstoffe in Knochen, Muskulatur, Haut, Huf oder Bindegewebe. Dies ist eine Ergänzung die Du an Deinem Pferd bemerken wirst. Freue dich in kürzester Zeit auf einen gelassenen Umgang mit einem zufriedenen Pferd.



Die GladiatorPLUS Milieufütterung

Das Konzept der GladiatorPLUS Milieufütterung entstand aus langjährigen Beobachtungen und der wissenschaftlichen Erkenntnis, dass das Körpermilieu Einfluss auf sämtliche Organe und Prozesse eines Organismus hat. Mit Hilfe der richtigen Impulse und Frequenzen soll das Körpermilieu in seinem idealen Zustand erhalten werden – für vital arbeitende Organe, einen guten Stoffwechsel, eine problemlose Entgiftung und ein normales Immunsystem. Ziel der Milieufütterung ist es, in jedem Bereich des Körpers optimale Bedingungen zu wahren, sodass sich der Körper des Pferdes selbst auf ein neues Gesundheitslevel bringen und dieses auch dauerhaft erhalten kann.



Ziel der GladiatorPLUS Milieufütterung ist die dauerhafte Gesundheit und Widerstandsfähigkeit Ihres Pferdes zu erhalten. GladiatorPLUS wird als dauerhafter Begleiter eingesetzt. Die Inhaltsstoffe Propolis, Ginseng, Mariendistel, Artischocke, Rote Beete und Kieselsäure werden durch ein patentiertes Verfahren wasserlöslich gemacht und sind dadurch hoch bioverfügbar. Die enthaltenen Naturstoffe sind eine zuverlässige Kraft- und Energiequelle und sorgen gleichzeitig für innere Ruhe und Ausgeglichenheit.

Die Bedeutung des Körpermilieus für die Gesundheit des Pferdes

Das innere Körpermilieu gleicht dem Arbeitsklima einer Firma. Herrscht ein gutes Klima, fühlen sich die Mitarbeiter wohl und die Arbeit fällt ihnen leicht. Auch die „Mitarbeiter“ des Körpers sind abhängig von einer guten Grundstimmung – einem gesunden Körpermilieu. Dieses entscheidet, wie gut jedes Organ, jeder Prozess bis hin zur kleinsten Zelle arbeiten kann und wie harmonisch das Zusammenspiel der einzelnen „Abteilungen“ ist. Das Körpermilieu entscheidet über Gesundheit oder Krankheit, einen starken oder einen schwachen Körper.

Produktkombination mit klarem Mehrwert

Die GladiatorPLUS Milieufütterung und ECOM STRÖH Organisches Mineral: Optimale Futtermittelzubereitung für eine optimale Nährstoffversorgung



Ist Ihr Pferd bereit, sich das Beste aus seinem Futter zu holen?

Wussten Sie, dass Ihr Pferd wertvolle Nähr- und Vitalstoffe häufig vollkommen ungenutzt wieder ausscheidet? Gerade bei gutem Futter eine echte Verschwendung! Doch leider sind „Nährstoffaufnahmeblockaden“ ein weitverbreitetes Problem. Der Körper vieler Pferde ist durch Umweltgifte oder Stress belastet. Der Stoffwechsel kann seiner gesundheitswichtigen Aufgabe – der Nährstoffverteilung – nur noch mehr schlecht als recht nachkommen.

Doch es gibt eine einfache Lösung: eine Futtermittelzubereitung mit der GladiatorPLUS Milieufütterung. Das Erfolgsrezept: Über die Pflege von Darm, Leber und Körpermilieu wird Ihr Pferd in die Lage versetzt, selbst in seinem Körper für Ordnung zu sorgen und so optimale Bedingungen für eine optimale Nährstoffaufnahme zu schaffen, damit die wertvollen Stoffe aus bestem Futter dort ankommen, wo sie dringend gebraucht werden. Ein willkommener Nebeneffekt dabei: Nichts wird verschwendet durch eine maximale Ausschöpfung der Inhaltsstoffe – weniger wird mehr.



Produktmuster
beiliegend
GladiatorPLUS
Milieufütterung



KAUFEMPFEHLUNG

STRÖH
FÜR ALLE STÄLLE

„Kunden, die diese Kombination wählen sind überdurchschnittlich zufrieden“

Gebrauchsanweisung zur Produktkombination



GladiatorPLUS Milieufütterung

Jetzt 40-Tage-Intensivfütterung mit GladiatorPLUS starten

Zu Beginn: GladiatorPLUS wird bei erstmaliger Fütterung (oder nach längerer Pause) als **40-Tage-Intensivfütterung täglich gefüttert**. Ziel ist es, in dieser wichtigen Phase den Organismus und das Körpermilieu auf ein neues Level zu heben, die Darmgesundheit zu pflegen, das Immunsystem zu unterstützen und die natürliche Körperausleitung zu begleiten.

Eine Verlängerung dieser Phase ist je nach Zustand Ihres Pferdes möglich. Die Intensivfütterung ist die Vorbereitung auf die anschließende Erhaltungsfütterung.

Um dieses neue Level zu erhalten, wechseln Sie direkt im Anschluss in die Erhaltungsfütterung.

Fütterungsempfehlung

Tagemenge in ml = Körpergewicht in kg x 0,05. Diese wird idealerweise auf zwei Gaben aufgeteilt. Beispiel: 500kg Pferd x 0,05 ml = 25 ml täglich (oder 2 x täglich 12,5 ml). GladiatorPLUS wird über das Futter gegeben und sollte Ihrem Pferd individuell nach Bedarf angepasst werden. Es ersetzt kein Kraft- oder Mineralfutter.

3x pro Woche dauerhafte Erhaltungsfütterung mit GladiatorPLUS

GladiatorPLUS wird **3 x pro Woche dauerhaft über das ganze Jahr gefüttert**. Die Erhaltungsfütterung folgt direkt nach der 40-Tage-Intensivfütterung und stellt die eigentliche und dauerhafte GladiatorPLUS Milieufütterung dar. Ziel ist es, das neue Level und den normalen Zustand des inneren Körpermilieus mit minimalen Impulsen dauerhaft zu erhalten und dem Körper zu helfen, den Schutz vor äußeren Einflüssen zu optimieren.



ECOM STRÖH Organisches Mineral

Tägliche dauerhafte Fütterung mit ECOM STRÖH Organisches Mineral

Fütterungsempfehlung

60g pro Pferd und Tag.
Ponys und Kleinpferde sollten 45g pro Tag bekommen.
Wegen des erhöhten Spurenelementgehalts bitte nicht mehr als täglich 200 g pro Pferd und Tag füttern.

Nam et repudam reptis volocae accullit, omnis et quam acesto eliquae rest unt il mosae nonse-
quodis nonceca voluptam et eaquianihil in pa am, od que nonsequod ut acipidu sdaepre rspiend
ipsuntet que exca inulpar iantem sum dolla coribus, nonseque volut fuga. Accum es pe num
archilibus accates magnatia volor as arcusandit re et iume mi, quiaspeliqque nis nihit rentur, cus, et